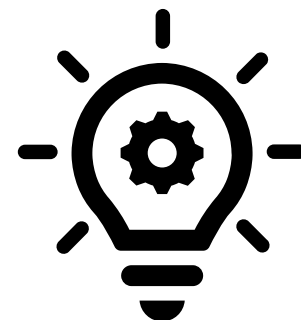


看護部・病院全体の



# 離職防止のヒントが見つかる

## 定着率向上に向けた課題分析調査 無料診断サービス案内

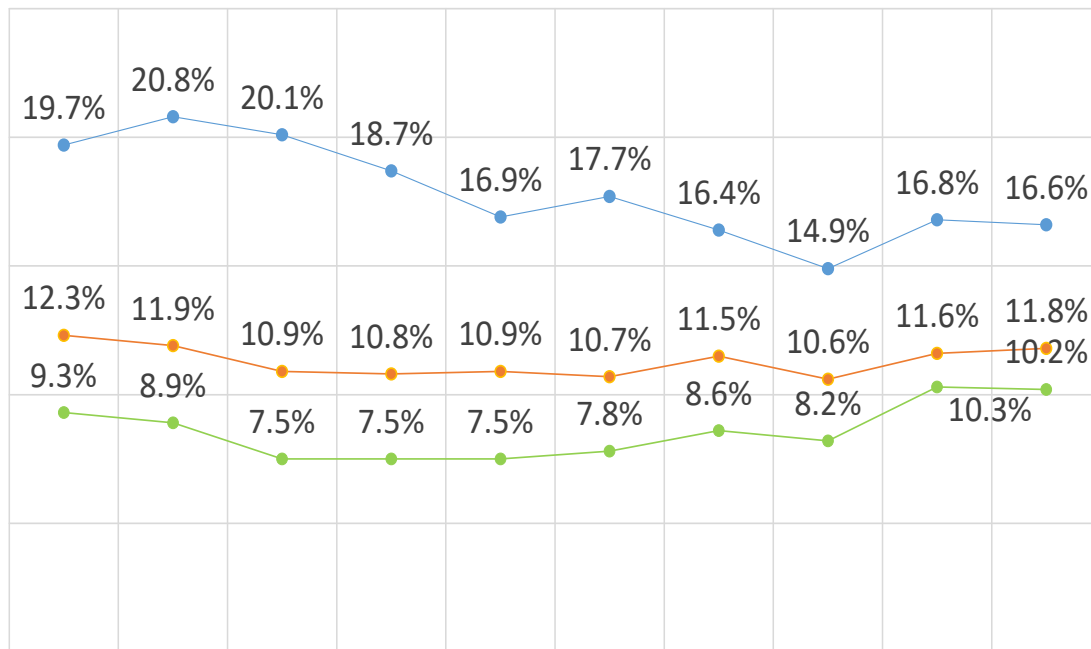
- ✓ 心理的安全性・職場ハラスメント・継続勤務意向の実態調査
- ✓ 診断結果は他病院と比較ができ、フリーコメントで職員の生声も把握

# 看護師の離職問題

看護師不足は慢性的な課題であり、離職理由の一番は職場のストレス・メンタルヘルス関連が占めます。離職率の改善や職員の定着は医療現場において喫緊の課題という声も多数伺っています。離職防止の対策を検討するうえで、定量・定性での実態把握が必要不可欠ではないでしょうか。

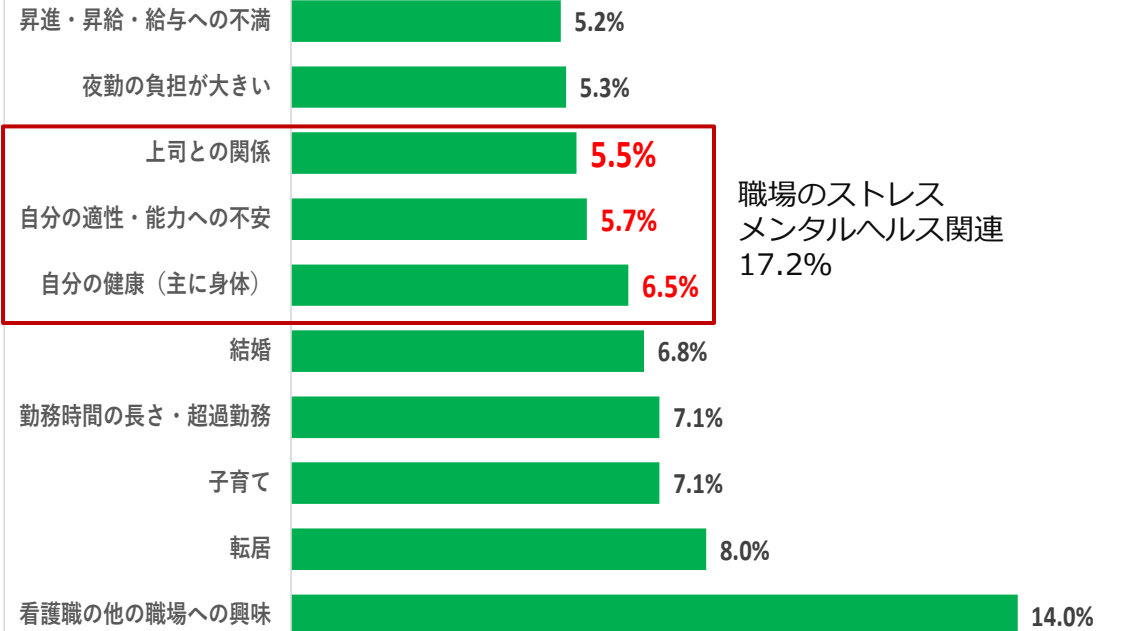
看護職員の離職率

● 既卒 ● 正規雇用 ● 新卒



2005年度 2008年度 2011年度 2014年度 2017年度 2018年度 2019年度 2020年度 2021年度 2022年度

看護師の離職理由  
日本看護協会令和2年分析調査



# 離職防止のヒントが見つかる課題分析調査 無料診断サービス6つのメリット

診断結果すべての集計数値をPDFデータでご提供いたします。  
職種・所属別はもちろんのこと、**他病院平均値との比較**もできます。  
さらに職員の**フリーコメント**もありますので、より実態把握に有効なツールとして好評です。

## メリット1

### 他病院平均値と 比較ができる

貴院の調査結果を他病院平均値と比較することができます。これにより貴院の強みや課題点を客観的に把握することが可能です。

## メリット2

### フリーコメントで 現場の声を把握

数値だけでは把握しきれない現場で起こっている問題をフリーコメントから把握することができます。これまで実施した病院でもフリーコメントが実態把握に役に立ったと好評です。

## メリット3

### 職員の定着・離職リスク の推測が可能

「今後もこの病院で働きたい」「今後も今の職種で仕事を続けていきたい」という継続勤務・職務継続意向を図る設問から、職員の定着・離職リスクを推測することが可能です。

## メリット4

### 職場ハラスメントの 実態把握

本調査の中には職場ハラスメントについての設問項目があります。結果の数値あるいはフリーコメントから職場に潜んでいるハラスメントの実態を掴むことも可能です。

## メリット5

### 充実した設問設計により あらゆる角度で検証可能

弊社が独自開発した設問設計により職場満足度をあらゆる角度から検証することができます。既に多くの医療機関が診断を行い、今後の改善策を検討頂いております。

## メリット6

### これだけ充実した サービスが完全無料

より多くの医療機関に診断サービスのメリットを体験して貰うため、無料での提供とさせて頂きました。この機会にぜひ無料診断サービスをご導入ください。

# サービスの流れ

お申込み後、弊社スタッフより設問項目の設定やスケジュールについて連絡いたします。  
職員の皆さんには「職員満足度・心理的安全性・職場ハラスメント・継続勤務意向」などの設問にご回答いただきます。

## 【サービスの流れ】

### STEP① 診断申し込み

こちらの二次元  
バーコードから  
お申込ください



### STEP② 設問項目の 確認設定

弊社担当より調査対象となる「職種」「所属名」について確認し、貴院専用の回答フォームを完成させます。

### STEP③ 貴院で アンケート実施

調査対象となる職員へアンケートの回答を促していただきます。院内周知用のリーフレットをご用意しますので活用ください。回答期間は1カ月となります。

### STEP④ 回答結果の 集計

回答期日が過ぎましたら弊社にて回答結果を集計します。  
所要期間：約1ヶ月を目安

### STEP⑤ 診断結果報告

貴院の診断結果が完成しましたら弊社より改めてご連絡させていただきますので報告面談（30分程度）をお願い出来れば幸いです。



**職場満足度調査結果無料進呈**

## 【回答フォームイメージ】

回答には10分ぐらいかかります。

評価	あてはまる	どちらかといえばあてはまる	どちらともいえない	どちらかといえばあてはまらない	あてはまらない	判断できない
1 今の仕事は、役割や責任の範囲が明確になっている	<input type="radio"/>	<input type="radio"/>	<input type="radio"/>	<input type="radio"/>	<input type="radio"/>	<input type="radio"/>
2 今の仕事は、自分の判断で主体的に仕事を進めることができる	<input type="radio"/>	<input type="radio"/>	<input type="radio"/>	<input type="radio"/>	<input type="radio"/>	<input type="radio"/>
3 今の仕事は、仕事を進めるにあたって、十分な権限と責任が与えられている	<input type="radio"/>	<input type="radio"/>	<input type="radio"/>	<input type="radio"/>	<input type="radio"/>	<input type="radio"/>
4 今の仕事は、自分の能力を生かせる仕事である	<input type="radio"/>	<input type="radio"/>	<input type="radio"/>	<input type="radio"/>	<input type="radio"/>	<input type="radio"/>
5 既存のやり方にこだわらず、問題を改善するために創意工夫をして仕事を進められる	<input type="radio"/>	<input type="radio"/>	<input type="radio"/>	<input type="radio"/>	<input type="radio"/>	<input type="radio"/>
6 今の仕事を通じて、より成長できると感じられる	<input type="radio"/>	<input type="radio"/>	<input type="radio"/>	<input type="radio"/>	<input type="radio"/>	<input type="radio"/>
7 今の仕事を通じて、幅広い経験や多様な能力を身に付けることができる	<input type="radio"/>	<input type="radio"/>	<input type="radio"/>	<input type="radio"/>	<input type="radio"/>	<input type="radio"/>
8 今の仕事を通じて、人の役に立っていると感じられる	<input type="radio"/>	<input type="radio"/>	<input type="radio"/>	<input type="radio"/>	<input type="radio"/>	<input type="radio"/>
9 今の仕事を通じて、充実感を感じられる	<input type="radio"/>	<input type="radio"/>	<input type="radio"/>	<input type="radio"/>	<input type="radio"/>	<input type="radio"/>
10 私の仕事ぶりは、患者さんから評価されている	<input type="radio"/>	<input type="radio"/>	<input type="radio"/>	<input type="radio"/>	<input type="radio"/>	<input type="radio"/>

## 【本調査でわかること】

### 職員満足度

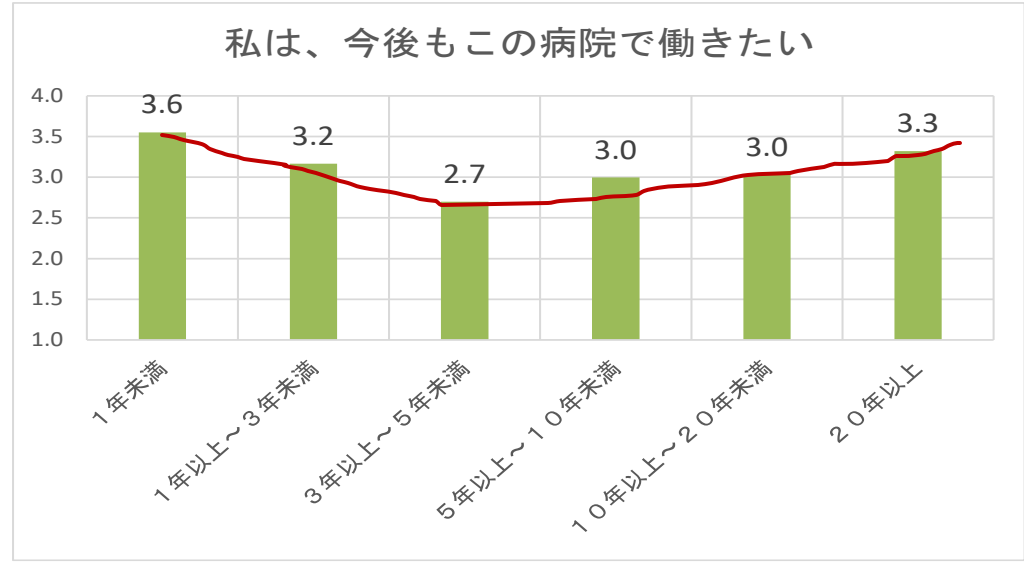
- ・仕事について
- ・職場について
- ・上司について
- ・評価・処遇について
- ・福利・公正について
- ・チーム協働
- ・経営について
- ・患者満足のための組織支援行動
- ・患者満足に向けた組織風土
- ・継続勤務・職務継続意向

### 心理的安全性

### 職場ハラスメント

# 診断結果の事例

【継続勤務意向の傾向】  
右図はこれまで無料診断を実施した病院の総計結果。継続勤務意向は勤続年数で結果にばらつきがあり特に勤続3年～5年未満の職員の離職リスクが高いことがわかりました。



## フリーコメント例（実際の声）

「覚悟もって、やり抜く力を持っている看護師が多く存在していることが、強みである」

「同じ病棟の看護師内での心理的安全性が守られている」



「逆パワハラ、嫌がらせを受けています。辛いです」

「先輩の威圧的な態度によって、相談しにくい状況、萎縮してしまう状況のある病棟があると思う」

「退職する若い職員が多い」

# Q&A

既に多くの医療機関からお申込みをいただいております。  
よくある質問のQ&Aは以下の通り

Q1.満足度調査はすでに実施しているのですが、このサービスは他調査と何が違うのですか？

本サービスは弊社が独自開発した設問項目（職場満足度・心理的安全性・ハラスメントなど）により、あらゆる角度から職場の実態を把握することが可能です。他病院平均スコアとの比較も出来ますので客観的な検証が行えますし、職員のフリーコメントも聴取しますので、より現場に即した課題の整理、打ち手の検討が行えます。

Q2.無料とはいえ、有料の営業をされるのはちょっと・・・

診断費用については完全無料ですのでご安心ください。  
なお、診断結果から浮き彫りとなった課題に対する解決策のご提案まで弊社スタッフがフォローアップをさせていただきます。

Q3.1回無料で診断したら、次回以降は有料ですか？

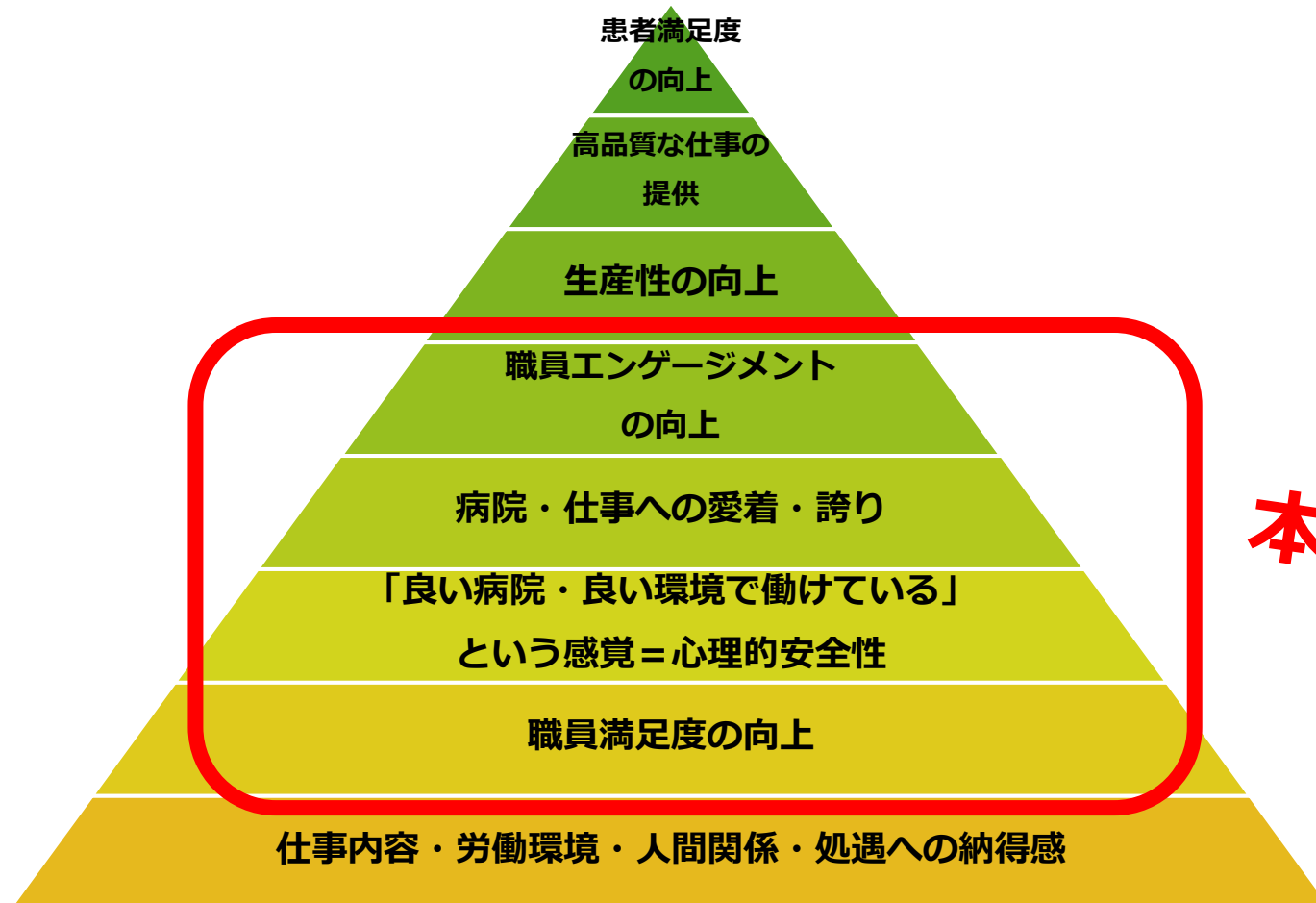
無料診断サービスと同じレポート（診断結果のエクセルPDF納品）で宜しければ、2回目以降は15万円（税別）での提供となります。

Q4.どれくらいの医療機関が導入しているのですか？

無料診断サービスを開始して約半年、東京都立病院機構の複数の病院～全国各地の医療機関まで30病院からお申込みをいただいております。

# サービスコンセプト

弊社の無料診断サービスは「職員満足度・心理的安全性・エンゲージメント・職場ハラスメント・継続勤務意向」の調査を実施することで貴院の「強み・課題」を把握し、今後の改善策を検討していただくためのツールです。この調査を通じて職員の満足度向上を図り「職員の定着・離職防止」に繋がることを目的としています。



本診断で網羅

# 申込方法

下記で1つでも当てはまる方は今すぐお申込みを!



診断結果をもとに職場のwell-being向上のためのご提案をさせていただきますが、本診断サービスは完全無料となっております。

- 心理的安全性が話題になっているけど、この職場は大丈夫?
- 最近、職場やチームの雰囲気気になる・・・
- 職員には仕事を楽しみながらチームの生産性を高めてほしい
- チーム職員が自分の良さを活かして活躍してほしい
- 職員に自分の仕事に誇りを持ち、仕事に熱中できるようになってほしい

## <お申込み方法>

こちらの二次元バーコードからお申込みください。

※対象人員が501名以上の場合は11,000円、1001名以上の場合は22,000円のサーバー料が発生いたします。詳しくはお問い合わせください。



お申し込み受付後、弊社担当より「無料診断の手順」や「診断用アンケートURL・二次元バーコード」をメールにて追ってご連絡いたします。

本件に関する質問・相談など気軽にお問い合わせください。

株式会社バリューメディカル ウェルビーイング事業開発室 TEL03-6679-5957 (受付時間 / 平日 10:00~17:00)

[well-being@valuemedical.co.jp](mailto:well-being@valuemedical.co.jp)